

# 境港商工会議所 ニュース

〒684-8686 境港市上道町3002  
Tel.(0859)44-1111 Fax.(0859)42-6577  
E-Mail: cci@sakaiminato.com

鳥取県・境港の総合情報サイト  
さかいみなとポータル  
www.sakaiminato.com

新年を  
迎えて

## 地域資源を活かし 経済活動の回復を



境港商工会議所 会頭 堀田 收

謹んで新年のごあいさつを申し上げます。昨年、一昨年に続き新型コロナウイルス感染症の影響を強く受けた1年でした。境港市でも観光や飲食業を始め、様々な分野で不振が続きました。

一方、伊達憲太郎・境港市長のもと新体制となった境港市は、当商工会議所や関係諸機関と力を合わせて、様々な施策に取り組んでいます。当商工会議所の役員・議員・会員の皆様にも、大変ご

尽力いただきましたことに、改めてお礼申し上げます。特に新型コロナウイルスワクチンの接種では、境港市の事業所単位での接種予約を支援し、多くの皆さんの接種に協力しました。また、(二社)境港水産振興協会も水産業界全体の職域接種を行うなど、経済界としてワクチン接種にしっかりと対応できたものと思っています。本年の夏、整備中の高度衛生管理型漁港・市場は2号上屋の供用が始まり、主要な施設が整います。境夢みなとターミナルは、クルーズ客船などの受け入れ態勢が万全です。水木しげるロードもリニューアルと夜間照明演出で、楽しさが倍増し

ています。

国際線の運航休止を余儀なくされている米子鬼太郎空港は、海外からの旅行者やビジネス客が急増しても十分に対応できる準備ができています。さらに、境港市民交流センターも夏には開館する予定になっているなど、市民生活の充実も図られているところと見えます。

新型コロナウイルスの影響は徐々に和らぎ、経済や観光は回復しつつあるように感じられます。

感染防止対策をしっかりと行いながら、当市の地域資源を最大限に活用して経済活動の回復を果たし、明るい1年にしたいものです。

広域連携も引き続き、積極的に行っていきたいと考えています。中海・宍道湖・大山圏域市長会を構成する各市の首長は大幅に若返りました。商工団体の集まりである中海・宍道湖・大山ブロック経済協議会も役員交代などで、新しい布陣になっています。

構成団体の一員として、本年もビジネスマッチング商談会や観光を中心に圏域の共同事業に力を尽くしていく所存です。広域連携の中で境港市が使命を果たすことは、当市の発展にも必ずや反映されることと見えます。

昨年、市内企業の皆様の要望にきめ細かく対応できるよう努めています。

## 境港おさかなロードの仲間たち

### ～第9回 境港サーモン(銀鮭)～

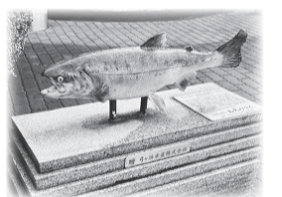
銀鮭は、天然ではロシアの沿海州から千島列島、カリフォルニア州にかけての北部太平洋に生息。肌は銀色で、背から尾にある小さな黒点が特徴です。

産卵時期になると川を上り産卵します。2～3カ月程度でふ化する稚魚は、1～2年間淡水で生活し、その後、海に下ります。

大山の湧き水を使い、約1年間かけて稚魚を育成し、美保湾で養殖した弓ヶ浜水産㈱の「境港サーモン」が有名。

境港サーモンは、日本海の速い潮流や荒波という環境により、運動量が多く、脂がほどよく乗り、身が締まり絶品です。刺身、寿司、塩鮭、照り焼き・フライなど、様々な料理で楽しめます。

設置時期 2017年1月  
設置場所 共和水産㈱(栄町)  
寄贈者 弓ヶ浜水産㈱(竹内団地)  
資料提供: NPO法人 元気みなと



## 1月27日 ヴァイオリン奏者 石上真由子さん 迎えコンサート

境港市

境港市は、ことし7月に開館を予定している境港市民交流センターのスタートアップ事業として、ヴァイオリン奏者・石上真由子さんのコンサートを開催します。

石上さんは、国内外でオーケストラと共演したり、海外の音楽祭にも多数出演しているほか、長岡京室内アンサンブル、アンサンブル九条山のメンバーとしても活躍しています。

同コンサートのあらま

しは、次の通りです。  
日時 1月27日(木) 午後7時開演(午後6時30分開場)  
会場 境港市文化ホール(境港市中野町)  
出演 ヴァイオリン 石上真由子(いしがみ・まゆこ) ヴァイオリン▽城綾乃(じょう・あやの) ピアノ演奏曲 「ノアの洪水」 作品45から前奏曲(サン＝サーンス作曲)、境港市の歌ほか(曲目は変更

になる場合があります) 入場料 500円(未就学児は入場不可) プレイガイド 境港市文化ホール、島根県民会館、米子コンベンションセンター  
詳しくは境港市教育委員会事務局生涯学習課 ☎47-11093へ。また、境港市の公式ホームページ「境港市」で検索もご覧ください。

## ニコちゃんのつばきダイアリー

全便運航の巻



ヴァイオリンを演奏する石上真由子さん ©Shuzo Ogushi

## お出かけは米子鬼太郎空港から!! ANA

ANA SUPER VALUE なら搭乗日の355日前から予約可能!

ANA Care promise



詳しくはこちら

### 空にも、新しい日常を。

暮らしのさまざまなシーンで、新しい日常が始まっている今。空の旅も、新しい一歩を踏み出します。今までと変わらない快適さや楽しさを、今まで以上の安心で。ANAは、空港やラウンジ、機内などの清潔・衛生的な環境づくりや機内の換気の徹底を約束します。お客様とスタッフのために。空の旅の新しいスタンダード、ANAから始まります。





境港商工会議所の部会長・女性会長らの年頭所感を掲載します(順不同)。

工業部会



部会長 岡 空 晴 夫

(千代むすび酒造(株) 代表取締役社長)

明けましておめでとうございませう。2022年の年頭にあたり、謹んで新春のお慶びを申し上げます。

昨年は、世界中コロナ感染が収束せず、一昨年に続いて厳しい一年間になりました。その中で、東京オリ

ンピック・パラリンピックが開催され、非常に感動しました。

特に、米子市出身の入江

聖奈選手がボクシング女子フェザー級で金メダルを獲得したことは、涙が出るくらい嬉しい瞬間でした。コロナ禍で難しい時期でしたが、決行して本当に良かったです。

工業部会は、第1分科会(鉄工業、造船業、機械器具製造・修理業、自動車整備業)、第2分科会(木材・木製品製造業、建設資材製

造業)、第3分科会(食料品製造業)、第4分科会(その他の製造業)で構成されています。

中海・宍道湖・大山圏域のものづくり連携事業であるビジネスマッチング商談会は毎年、境港市、米子市、安来市、松江市、出雲市、大山圏域の行政、商工団体で組織した実行委員会が持ち回りで主催しています。

運輸通信業部会



部会長 属 敏 宏

(NX境港海陸(株) 代表取締役社長)

明けましておめでとうございませう。会員の皆様、市民の皆様におかれましては、つつがなく新年を迎えられたことと、お慶び申し上げます。また、当部会につきまして、日頃から皆様のご支援・ご協力を賜り、深く感謝申し上げます。

弊社は、1944(昭和19)年4月創業以来「境港海陸運送(株)」として、境港の港湾運送事業などを通じ、皆様から「愛顧」いただいておりますが、本日(2022年1月4日)から「NX(エヌエックス)境港海陸(株)」へ社名を変更しました。

親会社である、日本通運の長期ビジョン「グローバル市場で存在感を持つ」のステイクスキャンパニーの実現に向けて、グループの経営基盤強化の一環としてホールディングス体制へ移行します。

グループ会社が、急速な社会環境の変化や技術革新の進展に対応し、国内、海外のお客様に対し、より高度、かつ高品質なサービスをご提供するのためのブランド力の強化に加え、グループ全従業員一人ひとりが力を結集して、お客様・産業・地域社会を支える力として

定でした。しかし、結果として2年連続のオンライン商談会となりました。私としては非常に残念でしたが、コロナ感染のリスクを考えればやむを得ないことでした。ただ、エントリー数は、昨年の241事業所から279事業所に増えました。

商談の実施数は、1割程度減りましたが、今回から商談後、個別に売り手や買い手が現地に訪問してリアル商談をする場合も出張補助金を出すことにしたため、商談成立の数も増えることと予想しています。本年度は、松江で秋にリアル商談会を予定しています。昨年の12月には米子商工会議所工業部会と合同で、安来市の(株)キグテクニク

予断を許さない状況に変わりありません。引き続き、各国で感染抑制を目的とした渡航制限などが実施され働き方や生活環境も様変わりし、境港においてもさまざまな新型コロナウイルスの影響が出ている状況にあります。

社会的インフラでもある物流においては、グローバルにも展開されるサプライチェーンの寸断、崩壊がみられたほか、需給、調達、生産など、各機能それぞれで事業継続が困難となる事象が発生しました。

仕入れ先の生産停止や国際的な取り引きの停滞、代替調達先の確保、新型コロナウイルス感染防止策のコスト増、遅延、輸送コストの増加、リソース(人・車・倉庫)の余剰、非対面による販売

スへの視察研修会を実施しました。

同社は「ものづくりの安全・安心」を支えるために材料の評価を行う民間の第三者機関で、航空宇宙、医療、エネルギー、社会インフラ、車まで、幅広く世の中に役に立っている素晴らしい会社でした。

また、同社のある安来工業団地は、山陰道と隣接し大変交通の便のいい場所です。一刻も早く国道431号線の高規格道路化を実現しないと、境港市は近隣の地区に企業誘致で負けてしまふのではと、危惧を感じました。

本年も当工業部会は、コロナ感染状況を考慮しながら、県内商工会議所工業部会との交流事業、全国の展

示商談会、異業種交流会の参加、講演会、セミナー、視察研修会等々の開催を予定しています。

近江商人の心得に「三方よし」があります。「売り手よし」「買い手よし」「世間よし」で、売り手、買い手が満足し、社会貢献もできるのが良いビジネスとの意味です。

これからは「作り手よし」「地球よし」「未来よし」のサプライチェーン、環境、次世代を加えた「六方よし」の「SDGsビジネス」が基本になると思います。

ワクチン接種も進み、コロナ克服も目の前です。日本、世界の経済は元より、山陰の経済、境港市の経済のV字回復を皆様の力で成し遂げましょう。

ので、本年もご支援・ご協力を賜りますよう、よろしくごお願い申し上げます。

境港のますますの発展と会員の皆様、ご家族の皆様のご健勝とご多幸を祈念いたしまして年頭のご挨拶とさせていただきます。

当運輸通信業部会の役割の大切さ、BCP(事業継続計画)にかかわる責任の重大さを改めて認識し、道路(高速含む)・空港・港のインフラ、通信・情報伝達などの強化が我々の住む境港をより安全と安心にすることであると考えています。

当部会としましては、昨年に引き続き境港市および中海圏域のさらなる活性化に向け、より関わりを強く持ち、ウイズコロナ時代の变化による柔軟な対応をすべく、尽力してまいります

水産業部会



部会長 石 橋 久

(境港魚市場(株) 代表取締役社長)

明けましておめでとうございませう。境港商工会議所会員の皆様には、謹んで新年のお慶びを申し上げます。昨年は、新型コロナウイルスの感染拡大も国内では減少傾向にありましたが、世界的には感染が収まっているように思えません。

境港の基幹産業である水産業を支える境港漁港は、2016年から高度衛生管理型市場の工事が進み、本年、2022年(令和4年)6月末に2号上屋の工事も終わり、陸送・1号・2号上屋の完成で西日本最大の漁港となります。

高度衛生管理型市場であることを広くPRしていく必要があります。そのため、境港の魚介類は、安心・安全ということを全国にアピールし、消費者のニーズに応えていきたいと、業界一体となって頑張っています。

境港の水揚げ量は、前年比96%の8万9687ト、水揚げ金額は前年比96%の153億9700万円でした(2021年11月末時点調べ)。

水揚げ量の減少が続く中、本年度も県内外船の入港を期待し、水揚げ量増加に努力してまいります。我々、水産業界としても、地域の発展のために全力を尽くして貢献したいと思っています。

商業部会



部会長 門 永 康 一 郎

((株)昭和船具店 代表取締役)

明けましておめでとうございませう。境港商工会議所会員の皆様におかれましては、新春を清々しい気持ちでお迎えのこととお慶び申し上げます。

商業部会の構成は、第1分科会(繊維・衣料・その他関連小売業)、第2分科

会(飲食料品小売業)、第3分科会(その他の小売業)、第4分科会(卸売業)に分かれています。

多くの業種の皆さんが昨年も、新型コロナウイルスの影響で「苦労されたこと」と存じます。

皆様のご健康とご多幸を心からお祈りし、新年のご挨拶とさせていただきます。

県内20機関が連携 ひとり企業支援ネットワーク
鳥取県は、中小企業や事業者の「つなぐ」をテーマに、県内20機関が連携し、ひとり企業支援ネットワークを構築し、詳しくは、境港商工会議所(0854-44-1111)までお問い合わせください。



## 建設業部会

部会長 足立 收平



(協平設計代表取締役)

明けましておめでとうございませう。昨年11月ごろからコロナ感染者が急激に減少して経済活動も少しずつではありますが、回復に向かいつつあります。しかし、ヨーロッパや隣国・韓国では感染者が増えています。南アフリカで新変異株のオミクロン株が発見され、まだまだ油断できません。

## 金融保険業部会

部会長 津田 純司



(協山陰合同銀行境港支店 支店長)

明けましておめでとうございませう。皆様におかれましては、お健やかに新年をお迎えのことと、お慶び申し上げます。昨年の我が国経済を振り返りますと、コロナ禍によって感染の再拡大やこれに対する政府の緊急事態宣言などに翻弄される1年となりました。一昨年来の影響が長引くなか、夏場から秋口にかけては変異株による第5波の感染拡大が経済にも深刻な影響を与えました。

これに伴い、昨年7-9月期の国内総生産額(実質・1次速報値)は、前期比年率マイナス3.3%と2四半期ぶりに大きく落ち込みました。しかしながら、ワクチンの普及などによる感染の鎮静化に伴い、本年を通じても緩やかな景気回復基調

成は2024(令和6)年で

民間工事はバイオマス発電、生産施設、介護施設、水産物直売センターをはじめとした物販店等々の建設が進められています。空き家が問題になっていますが、新築一戸建ても増加しています。建築資材の高騰、鉄骨材、設備機器などの納入遅れが続いています。一方、大雨時における浸水対策の排水路整備、港湾についても公共マリーナの拡張、既存岸壁の延長、機能の拡充が求められています。また、境港-米子間の高規格道路整備の実現に向けた運動が必要です。

漁業をはじめ自然から多くの恩恵を受ける地域柄、気候変動に対する取り組みは今後ますます重要なものになると考えます。本年はコロナ禍からの景気回復が期待されることはもちろんですが、持続可能な社会の実現に向けSDGsが私達の生活に定着する年になると考えております。

本年については、第6波や物価動向には注意が必要ですが、政府の各種需要喚起策などにより、景気は個人消費を中心に基調としては、持ち直しが続くものと考えられます。境港市では、昨夏に過去経験がないほどの豪雨に見舞われました。世界的に気候変動が問題になる中、境港市は昨年2月に、2050年までに二酸化炭素排出量を実質ゼロにする都市を目指す「ゼロカーボンシティ」を表明しました。

## 庶業部会

部会長 小坂 裕



(サンスイ土地建物(株) 会長)

明けましておめでとうございませう。平素は、庶業部の活動に何かとご尽力いただき、ありがとうございます。本年も引き続き協力賜りますようよろしくお願い申し上げます。さて、昨年は新型コロナウイルス禍の中、東京オリンピックとなり、日本全国が歓喜の渦に包まれました。

私も金融保険業部会といたしましても、持続可能な地域の実現に貢献すべく、微力ではありますが、尽力してまいりたいと考えています。本年も旧倍のご支援、ご協力をお願いいたします。年頭にあたり、会員の皆様のご健勝とご発展を祈念いたしまして、新年の挨拶とさせていただきます。

ボタン一つ押せば解決する単純なものでなく、今日生ずる問題はことのほか複雑化し、事業継続の社会的責任を背負う経営者のご苦勞に心から敬意を表します。幸い、国の威信をかけた開催された東京オリンピック・パラリンピックが厳しい規制の中で大過なく遂行され、安全・安心を誇る日本の面目を損なうことなく終

ると誰しもが思いました。

新変異株が発見され、その感染が現地で急激に拡大し、しかもこれが世界中に飛び火しつつあり、どの国もオミクロン株の対策に躍りなっています。日本政府も水際対策を強化するさまざまな策をめぐらしていますが、今までの以上に感染力の強いこの変異株への対応には政府も手探りで模索中の状態です。このままでは、新型コロナウイルスの収束が何時になるのか、先の見えない不安が世界中に満ち溢れていますが、本年はワクチンの普及と合わせ、飲み薬も完

成すると思われまますので、それまで、皆で期待を込めながら辛抱して待つしかないようです。昨年の不動産市況はコロナ禍の影響もあり、全体的にやや不況の状態、地価は住宅地、商業地とも1割から2割下落し、下落率は下がったものの、未だに下げ止まりが見えない実情です。売買、賃貸借市場も共に取引件数が減少しています。一日も早いコロナの収束を願わざるを得ません。結びに、本年の皆様のご健勝とご多幸を心からお祈り申し上げます、新年のご挨拶といたします。

皆様のご多幸を祈念して年頭のご挨拶とさせていただきます。

## 境港商工会議所女性会

会長 岡空 京子



(千代むすび酒造(株) 専務取締役)

明けましておめでとうございませう。皆様におかれましては、お健やかに新年をお迎えのことと、心からお慶び申し上げます。平素から、境港商工会議所女性会の活動に、ご理解ご支援を賜り、誠にありがとうございます。

昨年、コロナ禍の中ではありませんでしたが、伊達憲太郎市長と語る会の開催をはじめ、オンラインでの全国大会参加、チャリティーゴルフ大会開催、水木しげるロードに寄贈したプランターの植え替え事業、フラワーアレンジメント講習会、女子児童サッカーへの支援等々、皆様のご協力のもと、様々な行事を行うことができました。地域貢献などの活動を通じて、女性が輝き、地域経

**市内事業所に  
専門家を派遣**  
境港商工会議所は、無料で市内事業所に専門家を派遣しています。境港商工会議所相談課へ。  
(☎44-1111)





# テーマ「笑顔あふれるまちを目指して」 伊達憲太郎・境港市長が講演

— 優良従業員表彰式 —

境港商工会議所は、昨年11月23日・勤労感謝の日  
に優良従業員表彰式を開催。式典終了後、伊達憲太  
郎・境港市長を講師に「笑顔あふれるまちを目指し  
て」と題する記念講演を行いました。

伊達市長はまず、新型  
コロナウイルス感染症に  
対する取り組みについて  
「幸いにも、境港市では、  
陽性反応を示した人は多  
くありませんでした。皆  
さんがしっかりと感染対  
策をされていることに感  
謝します。今後、どのよ  
うな状況になってもスピ  
ード感を持って対応して  
いく所存です」と報告し  
ました。



市政の今後を語る伊達憲太郎市長

次に「子どもから高齢  
者まで、あらゆる世代、  
そして障がい者や外国人  
など、全ての人々がお互  
いを尊重し合い、支え合  
う、共生社会の実現を目  
指します」と共生社会つ  
くりの推進を明言。  
また、中海・宍道湖・  
大山圏域について「一つ  
の共同体として一体的な

取り組みを行っています。  
若い人の就職なども圏域  
の範囲で考えるのと大き  
くあります。また、圏域  
内を周る8の字ルート、  
特に米子ー境港間の高規  
格道路を必ず実現しなけ

ればと思っています」と  
方向性を明示しました。  
続いて「境港市は、海  
と港と共に発展してきま  
した。子どもたちに残す  
ためにも、豊かな海洋環  
境の保全は急務です」と

自然との共生に向けた決  
意を表明。  
最後に「皆さんには、  
小さなことでもよいので、  
自分事としてできること  
から行動してほしいので  
す。今後も日本一住みた

いまちを目指して邁進し  
ていきます」と話し、講  
演を締めくくりました。  
自身の考えを伝える伊  
達市長の講演に、参加者  
一同が感動した記念講演  
でした。

## 境港海陸運送グループ 社名を変更

境港海陸運送、境港物流  
日本海ポートサービス

日本通運(株)のグループ  
会社である境港海陸運送  
(株)(大正町、属敏宏社長)、  
境港物流(株)(昭和町、岩  
崎誠司社長)、(株)日本海  
ポートサービス(大正町、  
藤原誠社長)は本年1月



日本通運グループのブランドシンボル

4日、社名をNX(エヌ  
エックス)境港海陸(株)、N  
X境港物流(株)、NX日本  
海ポートサービス(株)に変  
更しました。  
日本通運グループは、  
長期ビジョン「グローバル  
市場で存在感を持つプロ  
ジスティックスカンパニ  
ー」の実現に向け、グル

ープの経営基盤強化の一  
環として、本年1月にホ  
ールディングス体制へ移  
行します。  
同グループの経営体制  
移行に合わせて、1月4  
日からグループブランド  
「NX」を新たに導入。  
3社の社名変更は、この  
ブランド展開の一環とな

るものです。  
3社は「NX」をブラ  
ンドとし、グループブラ  
ンドシンボルを共通して  
使用するグループの一員  
として、港湾運送事業な  
どを通じ、引き続き、グ  
ループの発展及び地域の  
発展に貢献していく考え  
です。

## 紅ズワイガニPRに力 ウェルカニ料理 多彩な品で競う

名物料理を作る会(土  
井一朗会長はこのたび、  
カニ水揚げ日本一を誇る  
境港の「紅ズワイガニ」  
を題材に「2021年蟹  
取県ウェルカニ料理コン  
テスト」を皆生ブランド  
ホテル天水(米子市皆生  
温泉で開催しました。  
同コンテストの最優秀  
賞は、(有)めや産業(渡町)  
の「境港産紅ずわいがに

組▽北村力(株)ウチダ  
フーズ▽柳原利江(株)  
カタセイ▽佐藤剛喜  
満フーズ(有)▽尾崎泰  
治(境港水産物市場管  
理(株)▽坂本篤(有)佐藤  
建設▽立花修(三光エ  
ナジーサービス(株)▽  
武田壮一郎(三光ホール  
ディングス(株)▽南岡  
薫(第一運送(株)▽松本  
咲子(株)大新▽渡裕  
(株)大昇食品▽石森秀  
之(株)トータルエンジニ  
アリング▽岩佐健一  
(マルコフーズ(株)▽岡  
本信之(株)タクシー)

の絶品ZETTAKU PIZZA  
三(飲食店部門)と皆生  
ブランドホテル天水の  
「紅蟹の蟹味噌二重蒸  
し」(旅館・ホテル部門)  
でした。優秀賞もそれぞ  
れの部門で2品ずつ選出  
されています。  
同コンテストには、境  
港市と米子市から飲食店  
6店舗、旅館・ホテル7  
軒がそれぞれ一品ずつを  
出品し、27人の審査員が  
感染対策を講じる中、試  
食審査を行いました。  
参加した全店舗は「ウ  
ェルカニ料理」の認定証  
と幟旗を贈呈され、今回  
出品した料理を提供する  
予定にしています。  
詳しくは、同つくる会  
公式ホームページ(「名  
物料理を作る会」で検索)  
をご覧ください。

第61回 優良従業員表彰式  
62人の功績称える  
地元企業の今日があ  
るの、この人たちの  
力があってから。  
昨年11月23日に境港  
商工会議所は、第61回  
優良従業員表彰式を行  
い、32事業所・62人の  
皆さんを表彰しました。  
同表彰は、当商工会議  
所会員企業に10年以上  
勤務し、事業主から推  
薦を受けた従業員を対

象に実施しているもの  
です。  
受賞者のお名前は、次  
の通り(敬称略・順不同)。  
▽重塚真佐紀(三光(株)▽  
池淵真利子(同)▽大西優  
香子(同)▽藤原理英子  
(同)▽吉川浩二(同)▽本  
池勇治(友田セーリング  
(株)▽栗原雄介(同)▽濱  
田智子(同)▽清水政則  
(同)▽西村俊子(同)▽友

森亨(境港海陸運送(株)▽  
河内恵子(同)▽石倉寛  
(同)▽野口一誠(同)▽梶  
谷照美(日本海冷凍魚(株)  
▽井岡明美(同)▽松井史  
枝(同)▽宇山拓也(同)▽  
竹谷洋二(甲陽ケミカル  
(株)境港工場)▽濱田卓也  
(同)▽清瀬正敏(同)▽橋  
本英樹(堀田石油(株)▽多  
久和信(同)▽遠藤勝利  
(同)▽椿一祥(株)カワバタ  
印刷)▽竹内理恵(同)▽  
中田圭(株)きさらぎ)▽朝  
影多恵子(同)▽遠藤肇  
(境港物流(株)▽影井聡  
(同)▽工野大悟(境港魚

市場(株)▽北野晴也(同)  
▽森脇かすみ(山陰アシ  
ックス工業(株)▽杉山晃一  
(同)▽景山節子(大漁市  
場なかうら・中浦食品(株)  
▽松本由美(同)▽棚田大  
(大海通産(株)▽常松大  
(同)▽山田ゆか(大幸(株)  
▽横尾めぐみ(同)▽藤井  
春美(鳥取缶詰(株)▽小谷  
勇人(同)▽岩本いく(フ  
ジック(株)境港工場)▽永井  
博(同)▽松浦友子(有)増  
谷慶一郎(薬局)▽森本美  
沙子(同)▽多賀健二(有)  
森脇自動車)▽濱龍汰  
(同)▽平野忠義(有)足立

組▽北村力(株)ウチダ  
フーズ▽柳原利江(株)  
カタセイ▽佐藤剛喜  
満フーズ(有)▽尾崎泰  
治(境港水産物市場管  
理(株)▽坂本篤(有)佐藤  
建設▽立花修(三光エ  
ナジーサービス(株)▽  
武田壮一郎(三光ホール  
ディングス(株)▽南岡  
薫(第一運送(株)▽松本  
咲子(株)大新▽渡裕  
(株)大昇食品▽石森秀  
之(株)トータルエンジニ  
アリング▽岩佐健一  
(マルコフーズ(株)▽岡  
本信之(株)タクシー)



両部門で最優秀賞を獲得した料理

### 謹賀新年

旧年中は大変お世話になりました。  
今年もどうぞよろしくお祈りします。

ハウスクリーニング・店舗清掃

アースクリーン (合同会社 大島)

〒684-0042 鳥取県境港市福定町622  
フリーダイヤル 0120-445-400  
メール info@earthkleen.jp

LINE 公式アカウント  
友だち募集中!!



信頼と実績で安心のトータルサポート  
会館葬・自宅葬・寺院葬・家族葬

## 株式会社 葬仙

境港ホール 境港市上道町3588 TEL.0859-47-1414  
余子ホール 境港市竹内町1864-2 TEL.0859-47-3100





# 見 ちよつと 拝

## 大型冷凍庫を新設 自社設計の解凍庫も

海産物のきむらや

モスク加工品や高分子フコイタンなどの健康食品を製造・販売する(株)海産物のきむらや(渡町、木村隆之社長)は、大型冷凍庫を新設しました。ことし1月4日から稼働を開始。今回の「ちよつと拝見」は、同社の新冷凍庫にスポットを当ててご紹介します。

同社は、需要の増加に伴い、冷凍庫が不足するため貸し冷凍庫を利用し、



様々な工夫を凝らした冷凍庫を紹介する木村美樹雄常務

併せて、従来の冷凍庫で使用しているフロンが近い将来に使用禁止となるため、使用可能な代替フロンに変更する目的もありました。

新冷凍庫は、鉄骨一部2階建て(延べ床面積約1200平方メートル)で、本社敷地内で駐車場だった場所に設置。水産加工品の原料や製品を入れる冷凍庫のほかに冷凍庫、解凍庫もあり、収容能力は従来比2・5倍になっています。

原料や製品を置くラックは自動で動き、在庫管理はバーコードを使ってデータベース化するなど、生産管理のシステム

化を図り、より良い品質を提供する工夫が随所に凝らされています。

さらに、屋根部分には太陽光パネルを設置し、冷凍庫全体で使用する電力の内、20%を太陽光発電で賄う予定です。

特に解凍庫は、自社設計で制作したもの。同社社員が製造時に使用する作業靴を乾燥させるために開発した「ステックス」の技術を応用しました。

従来は、モスク製品の需要が高まる夏場に、味付けやパック詰め作業が集中し、生産が追い付かない状態でした。今後は、冷凍庫の製品を解凍することで、夏季の残業を減らし、冬場の生産を増やすこともできます。

木村美樹雄常務は「冷凍庫の新設は、当社がさらに成長していくための第一歩です。従業員の働

## 創業の頃

### 118年目も飛躍を

— カワバタ印刷 —

境港商工会議所会員  
企業の創業時の様子を伝える「創業の頃」。

今回は、(株)カワバタ印刷(竹内団地、川端収社長の創業)について川端社長に伺いました。

当社が創業したのは1904(明治37)年12月のことです。曾祖父が境港市栄町で活版印刷業として創業したと聞いていますが、当時は日露戦争の最中で、隠岐の島へ海産物を販売したり、旅館や新聞の発行・配達も兼業していたそうです。

印刷機械は、その頃に印刷業が集積していた出雲市の業者から中古品を購入して印刷業を始めたとのこと。

1935(昭和10)年6月に祖父が若くして事業を継承し、1952(昭和27)年7月には(有)川端

1935(昭和10)年6月に祖父が若くして事業を継承し、1952(昭和27)年7月には(有)川端



昭和10年頃の社屋(境港市栄町)

1号として移転しました。この頃は当社から独立した同業他社に仕事が流れ、経営が厳しい時期もありましたが、当時としては最新鋭の機械を導入することなどにより受注を獲得し、難局を乗り切ってきたようです。

昭和46年2月に父が社長に就任し、しばらくの年月を経て竹内団地への移転を決定します。1988(昭和63)年6月に新部門を設立し、新しい機械も導入して竹内団地誘致企業第

況に陥り、一時的に西工業団地の仮工場へ移転しました。また、同年には社名を(有)カワバタ印刷へ。その後1994(平成6)年に株式会社へ組織変更し、業績も堅調に推移していましたが、一転「鳥取県西部地震」で被災し、事業活動が継続できない状況に陥りました。

1935(昭和10)年1月の「境町大火」も、1945(昭和20)年4月の「玉栄丸爆発事故」の際も、工場が近くにありながら被災しなかったのですが、鳥取県西部地震の際には甚大な被害を受けました。

その後、突貫工事により、半年間で同じ竹内団地内の別の場所(現在地)に新工場を建設します。今から思えば、鳥取県西部地震の被災によって、

117年の業歴の中で7回の社屋移転を経験しましたが、業歴118年目を迎えることは、さらに飛躍の年にしたいと思えます。

詳しくは、境港商工会議所相談課(☎44-1111)にお問い合わせください。

## 市内企業の経営課題

### 各種相談会で解決を

— 境港商議所 —

境港商工会議所は、境港市内企業の経営課題に因應するため、特許等無料相談会、働き方改革無料相談会、事業承継個別相談会を開催しています。いずれも、相談料は無料で秘密厳守。前日までの予約が必要です。

各相談会1月のあらましは、次の通り。



黒川勝則・常議員

## 山陰アシックス工業 商議所常議員に黒川新社長

境港商工会議所常議員のうち、このたび山陰アシックス工業(株)の職務執行者変更になりました。任期は、2022年10月31日まで。

新しい常議員職務執行者は、次の通りです(敬称略)。  
黒川勝則(くろかわ、かつのり)▽事業所Ⅱ山陰アシックス工業(株)(境港市渡町)▽役職Ⅱ代表取締役社長▽変更年月日Ⅱ2022年1月1日▽前任者Ⅱ能勢忠敏(現・相談役)

### 特許等無料相談会

日時 1月12日(水) 毎月第2水曜日 午後1時～4時

場所 境港商工会議所相談室(境港市上道町)

相談員 知財コーディネーター(INPIIT)鳥取県知財総合支援窓口から派遣)

### 働き方改革無料相談会

日時 1月13日(木) 毎月第2木曜日 午後1時～4時

場所 境港商工会議所相談室

相談員 働き方改革サポートオフィス鳥取から派遣の特定社会保険労務士

### 事業承継個別相談会

日時 1月20日(木) 毎月第3木曜日 午後1時～4時

場所 境港商工会議所相談室

相談員 田原明夫氏(田原中小企業診断士事務所)

詳しくは、境港商工会議所相談課(☎44-1111)にお問い合わせください。



あけましておめでとうございます

今年もお仕事は  
シルバー人材センター  
にお任せください！！

## 『高齢者活躍人材確保育成事業』

障子・襖  
網戸の張替

草刈・剪定

製作加工  
(工場内での軽作業)

事務所、室内  
外の掃除

販売補助  
梱包作業  
カート整理

(公社) 境港市シルバー人材センター  
境港市昭和町11-22  
TEL 47-4540 FAX 47-4541

公益社団法人鳥取県シルバー人材センター連合会  
〒683-0812 鳥取県米子市角盤町1丁目76番地  
URL <https://www.torisilver-ren.com>  
TEL0859-37-2531 FAX 0859-37-2537







# 体験レポート 美の追求をサポート

## アットホームな化粧品店

— ファミリー —



美肌ケア商品を紹介する宮倉葉子さん

境港市で創業して40年のファミリー(誠道町、山田章代表)。資生堂化粧品品の販売をはじめ、肌・パーソナルカラー診断やメイクの相談・指導、エステの提供をしており、来客時よりも笑顔に、元気になるおもてなしを心掛けていますアットホームな化粧品店です。今回、販売員の平井寛子さんと美容部員の宮倉葉子さんに案内していただき、肌診断やメイク指導などを体験しました。

同店の肌診断はタブレットで顔を撮影し、ハリ・しみ・乾燥などを測定。肌の状態がわかるだけでなく、ケア方法について

### 働き方改革講座 パート④

#### 法定時間外労働の割増賃金

この講座では、働き方改革サポートセンター(ハタサポ鳥取)が働き方改革に関する各種の情報提供を行っています。今回のテーマは「月60時間を超える法定時間外労働の割増賃金の引き上げ」です。

大企業では既に適用されている「法定割増賃金の引き上げ措置」が2023年4月以降は、中小企業でも適用が始まります。月60時間を超える法定時間外労働に対して50%以上の率で計算した割増賃金を支払わなければならないというものです。

また、月60時間を超える法定時間外労働を深夜(午後10時～午前5時)の時間帯に行われた場合は、深夜割増を加え75%以上の割増になります。なお、法定時間外労働には、法定休日に行われた労働は含まれませんが、それ以外の休日に行われた法定時間外労働は含まれることなどに注意が必要です。

この規制の適用にあたっては、労使協定を締結することで、引き上げ分の割増賃金の代わりに有給の休暇を付与する制度(代替休暇)を設けることができます。

この代替休暇の時間数の算定方法は、月60時間を超える時間数に換算率(代替休暇を取得しなかった場合に支払うこととされる割増賃金率と代替休暇を取得した場合に支払うこととされる割増賃金率の差)を乗じることとなります。

またハタサポ鳥取は、1月21日(金)午前11時から正午まで「オンラインセミナー」「パウハラコメントの防止に向けて!」を開催します。申込方法など、詳しくはハタサポ鳥取へ。

### 我が社のいちご大福串

境港商工会議所会員事業所の一押し商品をご紹介しますこのコーナー。今回は、苺一縁ICHIGO-ICHIE(株)KOGANE、大正町、石田康雄社長の「いちご大福串」です。

水木しげるロード沿いに、2019年にオープンした苺一縁ICHIGO-ICHIE(いちごいちえ)。店名にもあるとおり、いちごがメインのスイーツ店です。

その中でもオープン当初から不動の一番人気がある粒のいちごのみを使用。



食べ歩きにピッタリ

「いちご大福串」。大粒のいちごをカットした断面が映えるいちご餡の大福を串に刺した、見た目もかわいいスイーツとなっています。

いちごは、自社グループの農園で作っている大粒のいちごのみを使用。手に持ちやすいので、

### 産業別最低賃金

#### 鳥取県最低賃金は821円

鳥取県内の特定(産業別)最低賃金が改定され、1時間が825円になりました。発効日は、昨年12月17日でした。適用されるのは、鳥取

### 825円

#### 鳥取県最低賃金

一方、鳥取県最低賃金は昨年10月6日から1時間821円に改定されています。

## 警備員募集中

- 元気な方なら、18歳～65歳位までOK!
- 勤務場所は、境港市内・米子市周辺 鳥取県西部・島根県東部など



**Safety Security**  
鳥取県公安委員会認定 第61号  
(社)全国警備業協会加盟 鳥取県警備業協会会員  
有限会社 **サンアート山陰**  
〒684-0043 鳥取県境港市竹内町1362番地  
TEL 0859-45-2228

“やってみようかな”  
と思立った方は  
まず電話 **0859-45-2228**

謹んで新春のお慶びを申し上げます。

YOU WA  
三井住友海上火災保険(株)  
三井住友海上火災あいおい生命保険(株)  
日本アニマル倶楽部 ペット保険

一度、当代理店ホームページへ↓↓↓  
**株式会社 友和・保険センター**

本店 〒683-0802 鳥取県米子市東福原7-2-6 TEL (0859) 34-4938 FAX 34-5660  
境港店 〒684-0071 鳥取県境港市外江町2361-2 TEL (0859) 21-0117 FAX 21-0118  
ホームページ: [www.youwa-hoken.jp/](http://www.youwa-hoken.jp/)



# 謹賀新年

2022年 寅年

境港商工会議所役員・議員一同



副会頭  
**三輪陽通**  
三光ホールディングス(株)  
代表取締役CEO



副会頭  
**池口由紀彦**  
米子空港ビル(株)  
代表取締役社長



副会頭  
**松本正福**  
(株)松本会計事務所  
代表社員



会 頭  
**堀田 收**  
堀田石油(株)  
代表取締役社長



名誉会頭  
**足立統一郎**



常議員  
**岡空晴夫**  
千代むすび酒造(株)  
代表取締役社長



常議員  
**岩田慎介**  
(株)福栄  
取締役会長



常議員  
**岩木佑二**  
(株)末広ドライ  
代表取締役会長



常議員  
**石橋 久**  
境港魚市場(株)  
代表取締役社長



常議員  
**足立收平**  
(株)平設計  
代表取締役



常議員  
**越河彰統**  
日本海冷凍魚(株)  
代表取締役社長



常議員  
**小板 裕**  
サンスイ土地建物(株)  
会 長



常議員  
**黒川勝則**  
山陰アシックス工業(株)  
代表取締役社長



常議員  
**木村隆之**  
(株)海産物のきむらや  
代表取締役社長



常議員  
**木下辰男**  
(株)木下建設  
代表取締役社長



常議員  
**川端 収**  
(株)カワバタ印刷  
代表取締役社長



常議員  
**門永幹朗**  
(株)門永水産  
代表取締役社長



常議員  
**門永康一郎**  
(株)昭和船具店  
代表取締役



常議員  
**又賀航一**  
(株)日新  
代表取締役社長



常議員  
**前橋知之**  
共和水産(株)  
代表取締役社長執行役員



常議員  
**廣瀬信彦**  
鳥取缶詰(株)  
代表取締役



常議員  
**友田 博**  
友田セーリング(株)  
代表取締役社長



常議員  
**津田純司**  
(株)山陰合同銀行境港支店  
支店長



常議員  
**高瀬裕章**  
(株)鳥取銀行境港支店  
支店長



常議員  
**庄司尚史**  
(株)第三商会  
代表社員社長



常議員  
**属 敏宏**  
NX境港海陸(株)  
代表取締役社長



議 員  
**赤石有平**  
(株)赤石商店  
代表取締役会長



監 事  
**中西健一郎**  
(株)中西一郎商店  
代表取締役社長



監 事  
**岡田昭夫**  
(株)岡田商店  
代表取締役会長



常議員  
**山本博敏**  
山本博敏税理士事務所  
所 長



常議員  
**山本 徹**  
山陰冷蔵(株)  
代表取締役社長



常議員  
**山本一徳**  
(株)大新  
代表取締役社長



常議員  
**森脇哲雄**  
大幸(株)  
代表取締役社長



常議員  
**松本 正**  
境港土建(株)  
代表取締役社長



議 員  
**岡田輝昭**  
(株)岡田商店  
代表取締役社長



議 員  
**遠藤健司**  
(株)ケズホーム  
代表取締役



議 員  
**上野 慶**  
(株)上野水産  
代表取締役社長



議 員  
**岩崎誠司**  
NX境港物流(株)  
代表取締役社長



議 員  
**井上真一**  
(株)港タクシー  
取締役総務部長



議 員  
**板倉一晃**  
(株)板倉博商店  
代表取締役社長



議 員  
**池田幸仁**  
(株)リンクス  
代表取締役



議 員  
**足立 祥**  
足立燃料(株)  
代表取締役社長



議 員  
**黒見泰之**  
(株)さかいみなと貿易センター  
専務取締役



議 員  
**熊谷主拓**  
(株)橋本工業所  
代表取締役社長



議 員  
**木村光哉**  
(株)きさらぎ  
代表取締役社長



議 員  
**喜多村 実**  
(株)北陽水産  
代表取締役



議 員  
**北野 司**  
(株)北野建築工業  
代表取締役社長



議 員  
**川口利之**  
(株)川口商店  
取 締 役



議 員  
**上田裕子**  
まるか商事(株)  
代表取締役



議 員  
**片山良孝**  
美保テクノス(株)  
相談役



議 員  
**竹中弘治**  
北陽冷蔵(株)  
代表取締役社長



議 員  
**竹下 朗**  
弓ヶ浜水産(株)  
代表取締役社長



議 員  
**杉山孝志**  
(株)杉山実業  
代表取締役



議 員  
**島谷憲司**  
(株)島谷水産  
代表取締役社長



議 員  
**篠田佳夫**  
マルコフーズ(株)  
代表取締役社長



議 員  
**坂本 全**  
(株)神戸ベーカリー  
代表取締役社長



議 員  
**酒井 英**  
(株)酒井商店  
代表取締役



議 員  
**小倉雅司**  
(株)小倉水産食品  
代表取締役社長



 <p>議員 <b>濱 浩二</b> 山陰化成工業(株) 代表取締役社長</p>	 <p>議員 <b>秦野 博行</b> 東亜青果(株)境港青果市場 代表取締役社長</p>	 <p>議員 <b>難波 勇強</b> 境港 勇 函(株) 代表取締役社長</p>	 <p>議員 <b>中田 耕治</b> (有)中田石材工作所 代表取締役</p>	 <p>議員 <b>中木 啓文</b> 米子信用金庫境港支店 支店長</p>	 <p>議員 <b>赫 太郎</b> 甲陽ケミカル(株)境港工場 代表取締役会長</p>	 <p>議員 <b>田中 幸雄</b> (株)タナカ技建 代表取締役</p>	 <p>議員 <b>竹野下 聡</b> (株)島根銀行境支店 支店長</p>
 <p>議員 <b>宮永 誠治</b> (株) 菲 仙 代表取締役社長</p>	 <p>議員 <b>堀江 則夫</b> 大 海(株) 取締役総務部長</p>	 <p>議員 <b>藤原 誠</b> NX日本海ポートサービス(株) 代表取締役社長</p>	 <p>議員 <b>廣瀬 康彦</b> (株) 大 昇 食 品 代表取締役</p>	 <p>議員 <b>廣江 晃</b> (福)こうほうえん 理事長</p>	 <p>議員 <b>平田 卓士</b> (株) 平 田 組 代表取締役</p>	 <p>議員 <b>日野 良太</b> (株)さんれい製造境港工場 工場長</p>	 <p>議員 <b>濱田 正道</b> (株) シ ン セ イ 代表取締役会長</p>
 <p>会頭指名議員 <b>片岡 敏一</b> (株) カ タ セ イ 代表取締役社長</p>	 <p>会頭指名議員 <b>浦川 英敏</b> (株)あおい総合設計 代表取締役</p>	 <p>議員 <b>渡邊 昇</b> (株) ワ タ ナ ベ 代表取締役</p>	 <p>議員 <b>吉岡 俊介</b> (株) オ ー ク 代表取締役社長</p>	 <p>議員 <b>山根 暁</b> (株)ヤマネ産機境港営業所 取締役顧問</p>	 <p>議員 <b>山崎 慎也</b> (株) や ま さ き 代表取締役社長</p>	 <p>議員 <b>森脇 寛</b> 境港センター冷蔵(株) 代表取締役社長</p>	 <p>議員 <b>森脇 尊昭</b> (有) 森 脇 自 動 車 代表取締役</p>
 <p>会頭指名議員 <b>鶴木 俊文</b> (株)中海テレビ放送 専務取締役総務部長</p>	 <p>会頭指名議員 <b>田淵 英志</b> 喜 満 フ ー ズ(有) 取締役会長</p>	 <p>会頭指名議員 <b>谷村 俊治</b> アクサ生命保険(株)米子営業所 所 長</p>	 <p>会頭指名議員 <b>田邊 亮</b> (株) 境 港 福 祉 会 理事長</p>	 <p>会頭指名議員 <b>澤井 聡</b> (株) 澤 井 珈 琲 取締役経営企画室長</p>	 <p>会頭指名議員 <b>佐田山 一成</b> (有) 大 成 商 事 代表取締役社長</p>	 <p>会頭指名議員 <b>木村 俊明</b> (有)三共物流運輸 取締役社長</p>	 <p>会頭指名議員 <b>金田 孝成</b> カネックス(株) 代表取締役社長</p>
 <p>参 与 <b>増谷 立夫</b> (有)増谷慶一郎薬局 代表取締役</p>	 <p>参 与 <b>岡田 端</b> (株) 岡 田 商 店 元・取締役会長</p>	 <p>会頭指名議員 <b>吉川 真一</b> 中 浦 食 品(株) 常務執行役員</p>	 <p>会頭指名議員 <b>山口 尚文</b> 山 進 運 輸(株) 代表取締役</p>	 <p>会頭指名議員 <b>森脇 照夫</b> (有)電ガネットワーク米子ネットワークセンター 所 長</p>	 <p>会頭指名議員 <b>松井 尚成</b> (有) 渡 部 代表取締役社長</p>	 <p>会頭指名議員 <b>舞立 嘉之</b> 田 中 窠 業(有) 代表取締役会長</p>	 <p>会頭指名議員 <b>福谷 典久</b> 海 上 石 油(有) 代表取締役</p>
 <p>境港フィッシュ(FISH)大使 <b>垣添 直也</b> 東京海洋大学 理 事</p>	 <p>境港フィッシュ(FISH)大使 <b>上田 勝彦</b> (株)ウエカツ水産 代表取締役社長</p>	 <p>境港フィッシュ(FISH)大使 <b>あらき ゆうこ</b> ドラマー</p>	 <p>境港フィッシュ(FISH)大使 <b>足立 倫行</b> ノンフィクション作家</p>	<p style="text-align: center;"><b>境港フィッシュ (FISH)大使</b></p>	 <p>境港商工会議所 女性会会長 <b>岡空 京子</b> 千代むすび酒造(株)</p>	<p>参 与 <b>木村 正明</b> (株)きさらぎ 代表取締役会長</p>	<p>参 与 <b>奥森 清</b> 新 和 産 業(株) 代表取締役社長</p>
 <p>境港フィッシュ(FISH)大使 <b>二宮 祐</b> 学校法人 桜美林学園</p>	 <p>境港フィッシュ(FISH)大使 <b>西尾 進路</b> ENEOSホールディングス(株) 名 誉 顧 問</p>	 <p>境港フィッシュ(FISH)大使 <b>T O K U</b> ヴォーカリスト &amp; フリューゲルホルン プレイヤー</p>	 <p>境港フィッシュ(FISH)大使 <b>寺井 尚子</b> ジャズ・ヴァイオリニスト</p>	 <p>境港フィッシュ(FISH)大使 <b>篠田 耕太郎</b> 王子マテリア(株) 監 査 役</p>	 <p>境港フィッシュ(FISH)大使 <b>小鉄 和広</b> (有) 東 京 オ ペ ラ 代表取締役社長</p>	 <p>境港フィッシュ(FISH)大使 <b>加藤 忠廣</b> 週刊大阪新聞社 代表主幹</p>	 <p>境港フィッシュ(FISH)大使 <b>柏木 雅浩</b> 元・(株)グラフィックプロダクツ 代表取締役COO</p>
 <p style="text-align: center;"><b>迎春 2022</b></p>	<p>本年もよろしく お願い申し上げます</p> <p>境港商工会議所 専務理事 柏木祥二 スタッフ一同</p>			 <p>境港フィッシュ(FISH)大使 <b>渡辺 博道</b> 衆議院議員</p>	 <p>境港フィッシュ(FISH)大使 <b>山本 洋子</b> 日本酒と食のジャーナリスト</p>	 <p>境港フィッシュ(FISH)大使 <b>日野 皓正</b> ジャズ・トランペッター</p>	 <p>境港フィッシュ(FISH)大使 <b>原 一郎</b> 水産大学校 名誉教授</p>





## 鳥取県発の新ビジネス創出を支援

### 新事業創出プログラム TORIGGER(トリガー)

鳥取県は今年度、県内有数のビジネス拠点「準Lab.」と連携し、起業・新事業創出を支援するプログラム「TORIGGER(トリガー)」を開催しました。

同プログラムは、地域から新規性・成長性の高いビジネスが恒常的に生まれてくる環境(スタートアップエコシステム)を鳥取県内に構築することを目的とした事業です。

起業家や起業家予備軍が成長性の高い新規事業の構想づくりをゼロから進めていく「起業家育成

プログラム」を昨年7月から5カ月間に渡って実施しました。

併せて、県内の起業支援に携わる商工団体・金融機関職員らが参加し、ベンチャービジネスのハズオン支援に必要な知識・ノウハウを学んでいく「アクセラレーター育成プログラム」も同期間に実施。

11月20日には、5カ月間のプログラムの総まとめとして、起業家育成プログラム参加者がそれぞれ練習上げてきた事業構想をプレゼンする最終発



最終発表会に参加した起業家、支援者の皆さん

表会を開催しています。それぞれがプログラムを通して、原体験の掘り



タワー1階の多目的ホールで遊ぶ子どもたち

SDGsに取り組み境港企業をご紹介するこのコーナー。今回登場していただくのは、SANKO 夢みなとタワー(竹内団地、本田一郎館長です)。

同タワーは、(一財)鳥取県観光事業団が運営しています。また、タワーの所有が鳥取県というこ

## SDGs 境港企業の取り組み シリーズ⑦ 遊び場の提供でまちづくり

SANKO 夢みなとタワー

そのため、同タワーでも使用する重油や電気などの削減に目標を立てて取り組んでいます。これは、13番「気候変動に具体的な対策を」に当たります。また、働きやすい環境の整備に積極的です。男女ともに育休が取りやすい環境を整備し、検討委員会などで定期的にチェック。また、女性職員の人材育成に向けて、長期的な研修計画を立て、女性を管理職に登用できるようにロードマップを作って取り組んでいるところ。これは、8番「働きがいも経済成長も」と5番「ジェンダー平等を実現しよう」に該当します。

さらに、境港市の観光拠点としての役割を担う中、14番「海の豊かさを守ろう」も重点的な推進事項です。

海洋生物のイベントをこれからも継続的に実施し、併せて水産資源をPRする企画を行うことで、2番「飢餓をゼロに」の取り組みも展開します。

いま最も重要と考えているのが11番「住み続けられるまちづくりを」です。1階の多目的ホールを会場使用のない時に、無料で自由に遊んでもらい、併せて遊びに使う道具なども提供しています。

同タワーの掃部真一・シニアマネージャーは「地元の人に愛される施設を目指しています。お子様連れの皆さんに喜ばれることをしていきたい」と話しました。

詳しくは、同タワー(☎47-3800)にお問い合わせください。

## 境港カニカニマラソン

### 3月6日 2年ぶり開催

ただいま参加者募集中

カニカニマラソン実行委員会(松本正福実行委員長)は、境港カニカニマラソン大会を3月6日に開催します。主管は境港市陸上競技協会。2年

ぶり、6回目の開催となります。

今回は、新型コロナウイルス感染症の感染拡大防止の観点から、参加は鳥取県在住者に限定しました。

同大会のあらまは、次の通りです。

日時 3月6日(日) 午前8時~8時50分(受け付け時間)

集合場所 夢みなと公園(境港市竹内団地)

コース 弓ヶ浜サイクリングコース内

## 年金の相談や手続きに「予約相談」のご利用を

米子年金事務所

米子年金事務所は、年金相談・手続きの際には「予約相談」を利用するよう呼び掛けています。

年金事務所窓口での年金記録や年金見込み額の確認、源泉徴収票などの

起こしから、ターゲットとするユーザーの解像度を高め、そのユーザーが抱える課題を解決しようとするプロダクト・プランの初期構想を発表しました。

プランを発表した16人のうち、特に事業性の高さが評価された三つのプランを「最優秀賞」、二つのプランを「優秀賞」にそれぞれ選出。

選出されたプランは今後、県の補助制度などによるサポートや準Lab.のワーキングスペース利用支援なども活用して

部門 ▽親子の部(1・2キログラム)▽小学生低学年の部(1・5キログラム)▽小学生高学年の部(3キログラム)▽一般の部(中学生含む3キログラム)▽一般の部(高校生含む、10キログラム)▽シニアの部(10キログラム)

申込方法 同実行委員会公式ホームページ(「カニカニマラソン」で検索)の申込フォームから申込

詳しくは、同実行委員会事務局(旬ひらまつ内) ☎090-5264-3292へ。

再交付申請、年金請求(老齢・障害・遺族)、そのほか受給している年金に関する相談は、予約相談を利用してください。

特に、年始や確定申告の時期は非常に込み合い事業化を進める見込みです。

鳥取県は今後も、県内ビジネス拠点などと連携した起業・新事業コミュニティの形成、鳥取県発の新しいビジネス創出の支援を進めていきます。

詳しくは、鳥取県産業未来創造課(☎0857-2617690)へ。また、鳥取県の公式ホームページ(QRコード参照)をご覧ください。



予約の申込は、予約相談電話(☎0570-0514890)へ。また、年金に関する問い合わせは、年金ダイヤル(☎0570-051165)に基礎年金番号の分かる年金手帳や年金証書を準備してご連絡ください。

また、各種再交付申請(年金証書は除く)については、電話での手続きが可能です。

詳しくは、同年金事務所(☎34-6111)、音声案内1番を選択後、2番を選択)へ。

未来につなげよう、海と魚と食文化!



大切な資源を次世代につなごう。小さなカニは脱出口から再び海へ。

北陽水産 有限会社 北陽水産

代表取締役 喜多村 実

境港市昭和町6番地11

TEL 0859-42-2434(代表) FAX 0859-44-3248

ベニズワイ かにかご所有船

- ・第88明神丸
- ・第38やよい丸
- ・第8大岩丸

山陰、境港より……

## かにの渡辺



かにの宅配便は専門店の

### かにの渡辺へ

さかなセンター店 鳥取県境港市竹内団地259-2 TEL0859-47-2111(代) FAX0859-47-2112  
直売センター店 鳥取県境港市昭和町9-5 TEL0859-44-4777 FAX0859-44-6781





鳥取県西部活性化協会、境港観光協会などが参加

# 大阪の地で鳥取県の魅力PR

## 道頓堀リバーフェスティバル



じゃんけん大会で鳥取県をアピール

（一社）大阪活性化事業実行委員会は昨年11月13日と14日の両日、道頓堀リバーフェスティバルを開催。今回は16回目で、鳥取県からも多くの団体が参加し、イベントに彩りを添えました。

同フェスティバルは、大阪府中央区の湊町リバープレイスや道頓堀川周辺を会場に、大阪の文化、芸能、グルメなどが勢ぞろいする大型イベント。新型コロナウイルス感染症拡大を防ぎながら実施

する社会実験としての側面もありました。鳥取県からは、民間事業者・行政などが連携して一体的に参加し、秋から冬にかけての鳥取のグルメや観光地、観光素材をアピールするとともに、

関西から鳥取県への観光来訪を呼び掛けました。ほかに、高知県や徳島県からも参加しています。鳥取県からの参加者は▽（二社）鳥取県西部活性化協会▽（二社）境港観光協会▽米子市観光協会▽

（二社）大山観光局▽久米桜麦酒（酒）▽大山ブランド会▽勝木商店▽J.A.鳥取いなば▽鳥取県関西本部など。

2日間にわたって開催された湊町リバープレイスのステージイベントで

は鳥取県、境港市、米子市、大山町が観光PRを行い、豪華プレゼントが当たるじゃんけん大会を実施。14日は、鳥取県出身の歌手・桂木龍氏がオリジナル曲を3曲披露しました。

リバープレイスの広場に設置された鳥取県ブースの前では、ミニじゃんけん大会を随時実施し、県の存在を強くアピール。また、大山Gビールやカニ汁などを多くの来場者が買い求めました。

### ただいま受検者募集中

## 2月6日 さかなの達人検定

— 境港水産振興協会 —

（一社）境港水産振興協会は2月6日に「境港さかなの達人検定」を実施します。同検定は、魚に興味のあるお子さんから水産業

に関する知識豊富なプロの皆さんまで、境港の魚に関する知識を学び、魚食普及の広告塔として境港の水産業を盛り上げる「さかなの達人」になるという人を募集するものです。

検定のレベルは、初級の「達人」と上級の「スーパー達人」の2コースで、合格者には同協会が「境港さかなの達人」と認定します。

「達人」の問題は、検定冊子からの出題となり、日時 2月6日(日) 午前11時～正午

受検者には、当日もれなくプレゼントを進呈。皆さんの知識をこの機会に試してみませんか。同検定のあらまは、申込方法など、詳しくは同協会 ☎44-6668へ。

水産に興味や関心のある人の入門編としておススメです。また「スーパー達人」は、水産に関する知識全般からの出題で、かなり難易度の高い問題もあるため、腕試しに最適となっています。

冊子代 1000円(税込) ※冊子のみの購入の場合は、別途送料(300円)が必要で、申込期限 1月28日(金) 申込方法など、詳しくは同協会 ☎44-6668へ。

## 京都 宮沢准教授が観光PR

### 公式YouTubeチャンネルで配信

境港観光協会

（一社）境港観光協会は昨年、公式YouTubeチャンネルを立ち上げ、現在のトレンドである動画配信を活用し、定期的な動画配信による観光PRを行っています。

また、新たに第2弾として、一昨年に境港で講演会の講師を務めた京都大学准教授の宮沢孝幸さんが市内を巡る4本の動画を制作しました。

境港のカニを食べたり、境夢みなどターミナルでストリートピアノを弾いたり、さらに新型コロナウィルスの今後について話してもらうなど、盛りだくさんの内容で、昨年

同観光協会は、今後もこうした定期的な動画配信やweb上で参加募集型イベントを行い、より効果的に境港市や圏域内の観光スポットおよび物産などの魅力を発信していく予定です。



境港のグルメを堪能する宮沢孝幸准教授(右)

第1弾として、昨年夏から秋にかけて6本の動画を順次配信。タレントの薄田ジュリアさんと加納永美子さんが水木しげるロードを始め、市内や周辺の観光スポット、カフェなどを巡るシリーズでした。

いずれの動画も観光客

とと同じく、県外から訪れた人の目線で境港や周辺を体験してもらったのもです。新年には「カニ」をテーマにしたシリーズの動画配信も計画しています。

詳しくは、同観光協会 ☎47-3880 にお問い合わせください。

## 電子マネー購入指示にご用心

### 特殊詐欺の新たな手口

境港警察署

最近、コンビニエンスストアなどで販売されている「電子マネーカード」を購入させる特殊詐欺が多く発生しています。

代表的な手口は▽パソコンでインターネットを利用中に「ウイルスが入っている」といった警告画面が出てパソコンが動かなくなると、連絡先に電話すると、ウイルス駆除代金として電子マネーカードをコンビニで買うように言われた▽携帯電

話に「〇億円が当選しました」といったメールが送られてきて、お金の受け取りに必要な手数料として電子マネーカードを買おうと言われた▽携帯電話に実在する企業名で「未納料金が発生しています」というメールが

来た。電話をすると、「有料サイトに登録されていて、利用料金が未納になっている」「今日までに支払いをすれば90%を返金する」などと言われ、電子マネーカードで支払うように指示された一などです。

詳しくは、境港警察署 ☎44-0110へ。

## 企業・労働者の相談窓口

西部地域産業保健センターは、企業と労働者の健康や長時間労働について個別相談を行っています。

### 1月の相談日

1月6日(木)	産業医
1月13日(木)	産業医
1月20日(木)	産業医
1月27日(木)	産業医

○平日、午後1時30分から3時30分まで。  
○米子市久米町の西部医師会館会議室で個別に相談に応じます。(無料)  
○お問い合わせは、西部地域産業保健センターまで。☎22-3570

**本年もおすしセット!**  
美味しくお祝いします。 美味しいお寿司  
ぜひご賞味ください!!

お持ち帰り用

大漁丸 SUSHI TAIRYOMARU

大漁丸 (1人前) 大漁丸 (5人前) 大漁丸 (3人前)

※写真はイメージです。 ※セットの中の刺身は仕入等により変更することがあります。

**セットメニュー** ※8%税込価格です

大漁丸	5人前	4人前	3人前	2人前	1人前
	4,660円	3,720円	2,750円	1,890円	940円
		まぐろ三味1人前 1,420円	サーモン三味1人前 1,000円		
だんご	5人前	4人前	3人前	2人前	1人前
	4,800円	3,800円	2,900円	1,920円	1,150円
大漁	5人前	4人前	3人前	2人前	1人前
	7,000円	5,600円	4,200円	2,800円	1,400円

【大漁丸境港店】  
〒684-0046 境港市竹内団地280-1  
TEL&FAX 0859-45-0788

【大漁丸みなとさかい店】  
〒684-0004 境港市大正町215番地  
みなとさかい交流館1F  
TEL&FAX 0859-44-5522



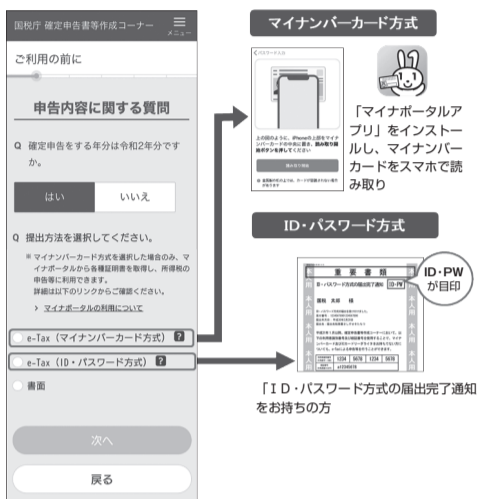


### スマホから確定申告を送信する手順

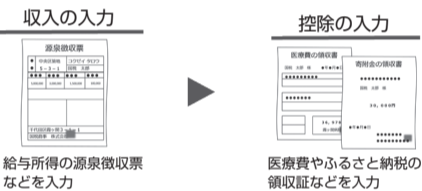
#### STEP 1 国税庁ホームページへアクセス



#### STEP 2 送信方法を選択



#### STEP 3 金額などを入力



#### STEP 4 送信



確定申告をスマホから送信中

確定申告をスマホから送信中... 確定申告をスマホから送信中... 確定申告をスマホから送信中...

確定申告をスマホから送信中... 確定申告をスマホから送信中... 確定申告をスマホから送信中...

確定申告をスマホから送信中... 確定申告をスマホから送信中... 確定申告をスマホから送信中...

確定申告をスマホから送信中... 確定申告をスマホから送信中... 確定申告をスマホから送信中...

確定申告をスマホから送信中... 確定申告をスマホから送信中... 確定申告をスマホから送信中...

確定申告をスマホから送信中... 確定申告をスマホから送信中... 確定申告をスマホから送信中...

確定申告をスマホから送信中... 確定申告をスマホから送信中... 確定申告をスマホから送信中...

新型コロナウイルス感染症の感染リスク軽減のため、2021(令和3年)分の所得税確定申告書の受け付けは、本年2月16日(水)から3月15日(火)までです。

新型コロナウイルス感染症の感染リスク軽減のため、2021(令和3年)分の所得税確定申告書の受け付けは、本年2月16日(水)から3月15日(火)までです。

新型コロナウイルス感染症の感染リスク軽減のため、2021(令和3年)分の所得税確定申告書の受け付けは、本年2月16日(水)から3月15日(火)までです。

新型コロナウイルス感染症の感染リスク軽減のため、2021(令和3年)分の所得税確定申告書の受け付けは、本年2月16日(水)から3月15日(火)までです。

新型コロナウイルス感染症の感染リスク軽減のため、2021(令和3年)分の所得税確定申告書の受け付けは、本年2月16日(水)から3月15日(火)までです。

新型コロナウイルス感染症の感染リスク軽減のため、2021(令和3年)分の所得税確定申告書の受け付けは、本年2月16日(水)から3月15日(火)までです。

新型コロナウイルス感染症の感染リスク軽減のため、2021(令和3年)分の所得税確定申告書の受け付けは、本年2月16日(水)から3月15日(火)までです。

新型コロナウイルス感染症の感染リスク軽減のため、2021(令和3年)分の所得税確定申告書の受け付けは、本年2月16日(水)から3月15日(火)までです。

新型コロナウイルス感染症の感染リスク軽減のため、2021(令和3年)分の所得税確定申告書の受け付けは、本年2月16日(水)から3月15日(火)までです。

## 新型コロナウイルス 感染リスク軽減へ

# スマホから確定申告を

オンやパソコンで、申告書を作成できます。作成した申告書は、スマートフォンに「マイナポータルアプリ」をインストールし、マイナンバーカードを使ってe-Taxで送信することが可能です。

また、パソコンの場合は、マイナンバーカード読み取り対応のスマートフォンがあれば、ICカードリーダーは不要となりました。パソコンの画面に表示される2次元バーコードをスマートフォンで読み取ることで、マイナンバーカードを使ってe-Taxで送信することができます。

なお、事前に税務署で手続きをすれば、マイナンバーカードやマイナンバーカード読み取り対応のスマートフォンを自宅から申告できることも可能です。

また、パソコンの場合は、マイナンバーカード読み取り対応のスマートフォンがあれば、ICカードリーダーは不要となりました。パソコンの画面に表示される2次元バーコードをスマートフォンで読み取ることで、マイナンバーカードを使ってe-Taxで送信することができます。

また、パソコンの場合は、マイナンバーカード読み取り対応のスマートフォンがあれば、ICカードリーダーは不要となりました。パソコンの画面に表示される2次元バーコードをスマートフォンで読み取ることで、マイナンバーカードを使ってe-Taxで送信することができます。

また、パソコンの場合は、マイナンバーカード読み取り対応のスマートフォンがあれば、ICカードリーダーは不要となりました。パソコンの画面に表示される2次元バーコードをスマートフォンで読み取ることで、マイナンバーカードを使ってe-Taxで送信することができます。

また、パソコンの場合は、マイナンバーカード読み取り対応のスマートフォンがあれば、ICカードリーダーは不要となりました。パソコンの画面に表示される2次元バーコードをスマートフォンで読み取ることで、マイナンバーカードを使ってe-Taxで送信することができます。

### 確定申告の相談

#### チャットボットや電話で

確定申告の相談は、チャットボットや電話でできます。チャットボットは、インターネット上での問い合わせに対し、AI(人工知能)が回答する自動会話プログラムです。

質問を入力すれば、AIを活用した「税務職員ふたば」が答えます(1月中旬公開予定)。これまで対応できなかった夜間や休日の問い合わせにも対応が可能となり、24時間いつでもスマホやパソコンから気軽に問い合わせることができます(メンテナンス時間を除く)。

電話で相談する場合は、次の通りです。

- e-Taxの使い方(操作方法など)=e-Tax・作成コーナーヘルプデスク(☎0570-01-5901、全国一律市内通話料金)
- 申告書の作成に当たってのご不明な点などは、米子税務署(☎32-4121)に電話し、次に音声案内に従い「1」番を選択してください。確定申告時期の選択番号は「0」番です。

ただし、利用には保険会社など、控除証明書などの発行主体がマイナポータル連携に対応している必要があります。

マイナポータル連携を利用するには「マイナポータルアプリ」をインストール後「マイナポータルサービス」にアクセスし、案内に沿って「利用者登録(マイナポータル開設)」や「もつとつながる設定」などを行う必要があります。

## 小規模企業共済

小規模企業の会社等役員の方が廃業や退職後の生活資金事業再建資金をあらかじめ準備しておく共済制度です。国が作った制度なので、安心・安全です。

個人事業主、会社代表者の方も加入できます

役員なら受け取れる大きなメリット

小規模企業共済制度には積立時・受取時ともに大きなメリットが受けられます。詳細は下記をご覧ください。

制度の特長

小規模企業等の会社役員なら加入可能  
建設・製造・運輸・サービス業(宿泊業・娯楽業に限る)等は常時使用する従業員の数が20名以下の会社役員等。

代表者以外の会社役員でも加入可能  
代表者以外の会社役員の方でも商業登記簿謄本に役員登記されている方ならご加入いただけます。

制度のメリット

掛金は全額所得控除  
受取時も税制メリット

掛金は全額が「小規模企業共済掛金控除」として課税対象所得から控除できます。共済金の受取は一括の場合は「退職所得扱い」、分割の場合は「公的年金等の雑所得扱い」です。

24時間・365日  
お問い合わせ可能になりました

加入資格・手続きについてのご質問をチャットでご回答いたします。詳しくは右記のQRコード又はホームページからご確認ください。

加入・掛金のご質問はこちらをクリック  
24時間いつでもチャットで質問可能です

小規模共済 検索 TEL 050-5541-7171 (共済相談室)





# Ms.通信

境港商工会議所女性会  
〒684-8686 境港市上道町3002  
(境港商工会議所内)  
TEL 44-1111・FAX 42-6577

## 伊達市長を迎えて懇談会

### 市の現状と将来テーマに 活発な意見交換

境港商工会議所女性会は昨年10月14日、境港商工会議所大会議室で伊達憲太郎・境港市長を迎えて懇談会を開催しました。参加した会員は、15人でした。



伊達憲太郎・境港市長(中央)を囲む参加者

議所と市の各部署との意見交換を活発に行うなど、連携の強化を図っていききたいという思いがあるとのこと。また、よい機会となりました。

## 112人の参加でにぎやかに チャリティーゴルフ大会

境港商工会議所女性会は11月3日、秋晴れ快晴のもと、第9回チャリティーゴルフ大会をグリーンプーク大山ゴルフ倶楽部(南郡町)で開催。今回は、予想を上回る112人が参加しました。



寄付を呼びかける会員

雄大な大山の麓の素晴らしいロケーションの中、皆さん、プレーでよい汗をかかれたようでした。大会開催にあたり、たくさんの方の企業にご協賛いただき、ありがとうございます。

問題について、私たちにできることはないかと話し合いました。

とし7月に開館予定の境港市民交流センター「みなとテラス」の活用方法などの質問もありました。初めての懇談会ということ、多少緊張もしましたが、伊達市長は一つ一つの質問や意見に対して真摯に回答してください、とても有意義な会でした。

前大会の収益金を活用して、昨春には水木しげるロード振興会(柏木徹会長)に特製プランターと季節の花々を寄贈。今

回はプランターの花をパングーに植え替える事業に活用しました。曇天模様が多い山陰の冬、水木ロードが少しでも華やかになり、観光客や地元の人に喜んでもらえればと思います。

## 花の植え替え事業を実施

### 水木寄贈のプランターに



作業中のメンバー

境港商工会議所女性会は昨年11月24日、水木しげるロード沿いの各店舗に贈呈したプランターの花を冬から春にかけても皆さんに喜んでもらえるように、色とりどりのパングーに植え替えました。

寒空の中、水木ロードを散策する人々に少しでも暖かな気持ちになってほしいと思います。また、春には美しい花々と私たちの笑顔で、より多くの観光客の皆さんをおもてなしたいものです。

## 全商女性連 オンラインで全国大会

### 当会の木村前会長が特別功労者に

第53回全国商工会議所女性会連合会(全商女性連)総会がオンラインで開催され、356女性会の3800人が参加しました。当女性会からの参加は、14人でした。



感謝状を手にする木村真理子・前会長

冒頭、全商女性連の市瀬優子会長が「今できることを模索し、創意工夫による活動をしている女性会は心強い」とあいさつ。

子社長が、小さな物産店が全国で73店舗をチェーン展開するまでになった自身の体験を語りました。藤田社長の講演は、常に夢をもって粘り強く、また諦めなかったこと、変化に対応しながら自分

の夢を社員と共有し、社員の起業(25人、うち女性13人)をサポートしてきたことなど、共感できる内容の多いものでした。

また、全商女性連は当会の木村真理子・前会長に、特別功労者としての功労を称える感謝状を贈呈。当会としては、初めてのことで、オンライン会議に集まった会員一同が祝福しました。

性で社会で活躍するきっかけをつくった渋沢栄一について、外国人女性の視点で話しました。

さらに、流山・鈴鹿・徳島商工会議所の女性会頭がそれぞれ力強いメッセージを送るなど、感動深い一日でした。

とでリフレッシュでき、心と和むひと時でした。そして、何より嬉しいのは、年末年始の我が家

## 永井千春さん講師に

### フラワーアレンジメント講習会

昨年12月16日、境港商工会議所女性会が主催する

恒例のフラワーアレンジメント講習会に参加しました。コロナ禍に配慮して今回も2部制。講師は永井千春先生です。毎年センスのいいアレンジメントを教えてくださいます。

今回はホワイトローズ、アルストロメリア、レースフラワーといった可愛



指導する永井千春さん(左)

昨年1年への感謝と来る年への期待を込めて作品を仕上げました(ちょっと大袈裟ですが)。(事業委員会H)

内科・循環器内科

# 池 淵 医 院

池 淵 滋 雄

〒684-0006 鳥取県境港市栄町88  
電話 (0859) 422031  
FAX (0859) 302039

≡ 事業所及び個人宅へ配達します

食料品・日用品のお店

## 有限会社 いけびんストア

〒684-0004 鳥取県境港市大正町(水木ロード・駅前通り)  
電話 (0859)44-0896(代) FAX (0859)44-0897  
e-mail:ikebin@sea.chukai.ne.jp





新年のごあいさつ

# 明るい未来見据えて

一般社団法人 境港青年会議所

第58代理事長 加藤大輔



明けましておめでとうございます。謹んで新年のご慶びを申し上げます。また、旧年中は当会に対し、多くの皆様にご支援、ご協

力をいただいたことに対し、まして厚く御礼申し上げます。2020年から続く新型コロナウイルス感染症の拡大の影響を受け、世の中は大きく変化し、地域経済を支える様々な活動にも大きな影響が出ています。ワクチン接種など、いろいろな対策が実施されていますが、まだまだ予断を許さない状態にあります。

そのような中、悲観的になるのではなく、明るい未来を見据え、私達は活動して行かなければならないと考えます。当会は、境港市唯一の青年経済団体として、そのことを自覚し、当会のあるべき姿を見直しながら活動を続けていきます。本年度のスローガンは、「直言実行」〜志高く志を共に〜と掲げました。このスローガンと八つの

## 2022年度基本方針

- 目的を明確にした組織運営
- 時代に則した組織改革
- 年間を通じた会員育成
- 伝わる情報発信と境港青年会議所のブランド化
- 自らの志を呼び覚ますリーダーの育成
- 未来を担う子ども達の青少年育成
- 目の前の問題を考える協働のまちづくり
- 持続可能なインパクトを生むまちづくり

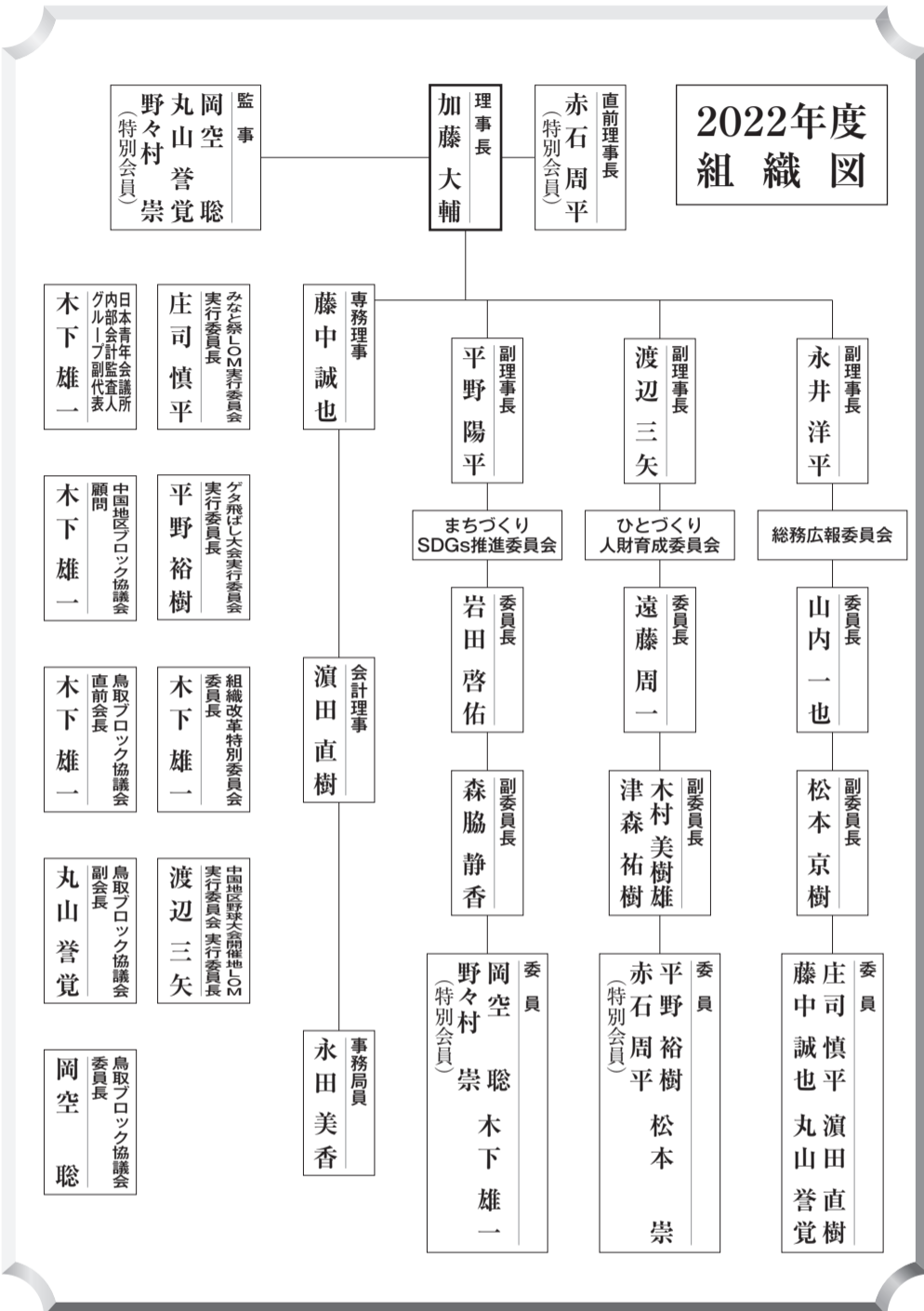
一緒に活動しませんか

## ただいま会員募集中

— 境港青年会議所 —

私たちが一緒に、境港青年会議所の会員になって、地域の課題解決に向けた活動を企画・運営していただける人をメンバー一同、お待ちしております。〈会員資格〉 ●年齢が20歳以上で38歳未満の人 ●境港市及び近郊に在住、または勤務している人 ●境港青年会議所の趣旨に賛同していただける人 ●興味のある人は、境港青年会議所事務局 ☎42-2700へ。また、当青年会議所公式ホームページ「境港青年会議所」で検索をご覧ください。

## 2022年度組織図



2021年度ありがとうございました！ 2022年度もよろしくお願いいたします

おいしさ、けんこう、  
つぎつぎ、わくわく。))

**フジッコ株式会社 境港工場**  
〒684-0046  
鳥取県境港市竹内団地271番地  
TEL: 0859-47-2211 (代表)  
FAX: 0859-47-2226  
URL: <http://www.fujicco.co.jp>

1月入会キャンペーン実施中！  
今、始めよう。

☎ 0859-57-4105

🌐 ユミナ 境港  
<http://www.yumina24.com>

○24時間営業  
○スタッフ滞在時間 (木曜終日不在)  
[平日] 10:00~21:00  
[土] 10:00~20:00  
[日祝] 10:00~19:00





商工会議所会員を招いて

# 招待席

【事業所のあらまし】

代表者 門永 武志(かどなが・たけし)  
 所在地 境港市元町95  
 TEL 0859-42-2479  
 営業時間 9:00~19:00  
 休業日 日曜日  
 事業内容 家電製品販売・修理、OA機器販売  
 業務用設備機器販売



明るく開放的な店舗外観

○創業のきっかけ?…電気製品の修理が好きだった先代(父)がサラリーマンを辞め、1962(昭和37)年に上道町で創業し、1971(昭和46)年に現在地に店舗を移転しました。2014(平成26)年には私が社長となり、ことして創業60周年になります。

○おすすめポイントは?…テレビや冷蔵庫など、家電製品の販売はもちろんですが、会社関係のお客も多く、大型空調機や冷凍機器、放送機器、井戸水ポンプ、パソコンなど、業務用機器も取り扱っており、設置工事も行います。近年の電機メーカーの志向は「お家まるごと面倒見ます」です。お風呂やトイレなど、住宅設備のリフォームも当店にお任せください。また、補聴器の販売やアフターサービスにも力を入れています。

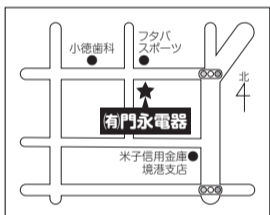
○お客様は?…境港市や米子市、松江市を中心とした一般のお客様、会社や介護施設、学校や幼稚園など、幅広く対応してきました。遠方では、鳥取市や出雲市の皆さんにもお世話になっています。

○今後の事業展開(展望)?…今後、ますます進む高齢化社会で、町の電気屋さんしかできない小回りのきく交通弱者への訪問サービスを強化する予定です。一方で、現在はさまざまな製品がインターネットに接続され、めざましく進化しているので、デジタル技術が体験できる「デジタルフェア」やリモートサービスの推進など、サービスの両輪を強化したお店を展開していきます。

○一言PR!…当店は、中海テレビ放送の工事やインターネット、電話回線、電力契約も取り扱っています。電気製品のちょっとした困りごとなど、何でもご相談ください。地域の皆さんの快適な暮らしをサポートします。



相談スペースでゆっくりと!



## 米子鬼太郎空港レポート

### ノ貫(へちかん) 米子空港店 新規 OPEN!!

2021年12月20日に話題の中華そば屋「ノ貫米子空港店」がオープンしました!



行列の絶えない人気店!

カニや煮干しなどの地元食材を使ったこだわりのラーメンが味わえます! ぜひご堪能下さい!!



境港丸八水産さんから仕入れる最高の紅ズワイ蟹をメインに使用しています!



公式Twitterもチェックしてね!  
ノ貫米子空港店 @hechikan\_yngap

営業時間: 10:30 ~ 20:30  
※航空ダイヤ・仕入状況などにより、変更となる場合がございます。ご来店をお待ちしております。

# 発送承り中!!

●通信販売部

フリーダイヤル  
☎ 0120-45-7585  
受付時間 / 9:00 ~ 16:30  
(日・祝日除く)

▼ネットでの注文も可能です▼

大漁市場なかうら 検索

独自の製法で仕上げた  
こだわりの逸品

なかうらの  
かにトロしゅうまい  
えびトロしゅうまい



## 大漁市場 なかうら

TEL.0859-45-1600  
境港市竹内団地209  
営 8:30~16:30 休 年中無休  
※12/31~1/4除く  
http://www.e-taiyo.com



TEL.0859-45-4411  
営 11:00~15:30 休 木曜日  
12/31~1/4

# クイズで遊ぼう

次のクイズに答えてください。  
①~③までのうち、どれか一つが正解です。正解した人には抽選でプレゼントを差し上げます。

Q. 每一縁ICHIGO-ICHIE(いちごいちえ、大正町)の「いちご大福串」の大福の餡は、次のどれでしょう。(ヒントは6ページ)

- A. ① いちご餡  
② うぐいす餡  
③ ずんだ餡



## 賞品 「いちご大福串」 10名様

応募のきまり

ハガキにクイズの答え、住所、氏名、年齢、電話番号、境港商工会議所ニュースについてのひとこととを明記して、下記の宛先まで送ってください。

宛先 〒684-8686 境港市上道町3002  
境港商工会議所 クイズ係

FAX (42-6577)  
[E-mail] cci@sakaiminato.comでもOK。

応募締切 1月11日(火)(当日消印有効)

スポンサー 每一縁ICHIGO-ICHIE  
(株)KOGANE、境港市大正町)

## 前月号のクイズ

正解と当選者

前月号のクイズ問題は「たこ焼き店・のんの(本町)が作るたこ焼きの特徴は、できたて、ふわふわです。ほかにもう一つ特徴があります。それはなんでしょうか」というもので、正解は②の「とろとろ」でした。  
 当選者(敬称略) ▼大原章(夕ヶ丘) ▼金本唯(中野町) ▼松岡圭子(元

鳥取県はこのたび、宇



賞品 たこ焼き10個入  
スポンサー のんの(境港市本町)

町) ▼松本幸永(渡町) ▼長谷川あつ子(米子市大篠津町) ▼岡田篤(新屋町) ▼香川久美(上道町) ▼井田二三子(幸神町) ▼渡部知子(森岡町) ▼熱田美佐子(相生町)

える産業の一つとして、「鳥取県から宇宙産業を創出する」というチャレンジを実施しているところ。大きな産業に育ってほしいと、願っています。

1月16日 カニ感謝祭  
 カニのイベントにぎやかに  
 境港カニ水揚げ日本一PR実行委員会越河彰統会長は、恒例のカニ感謝祭を開催します。これに併せて、水木しげるロード沿いの商店で500円以上買い物をした人(先着300人)にカニをプレゼント。しおさい会館(大正町)で、購入日時 1月16日(日) 午前

10時30分(悪天候の場合中止、または内容変更あり)  
 場所 水木しげる記念館及び水木しげるロード周辺  
 内容 ▼境港大漁太鼓▼カニ感謝祭式典▼カニ奉納・鬼太郎音頭▼カニスープふるまいなど  
 詳しくは、同実行委員会事務局 境港市水産商工課内 ☎47-11055) にお問い合わせください。